

Digitale Displays und Inhalte einfach und sicher steuern

AppTec Digital Signage & Kiosk Package



Spielen Sie digitale Inhalte – wie Produktwerbung, Preisinformationen oder auch digitale Türschilder – einfach und sicher mit der AppTec Digital Signage Software aus. Über das AppTec Digital Signage & Kiosk Package steuern Sie Geräte (digitale Displays) und Inhalte (Video und Audio) absolut zuverlässig.

Zeitgemäß werben und informieren:

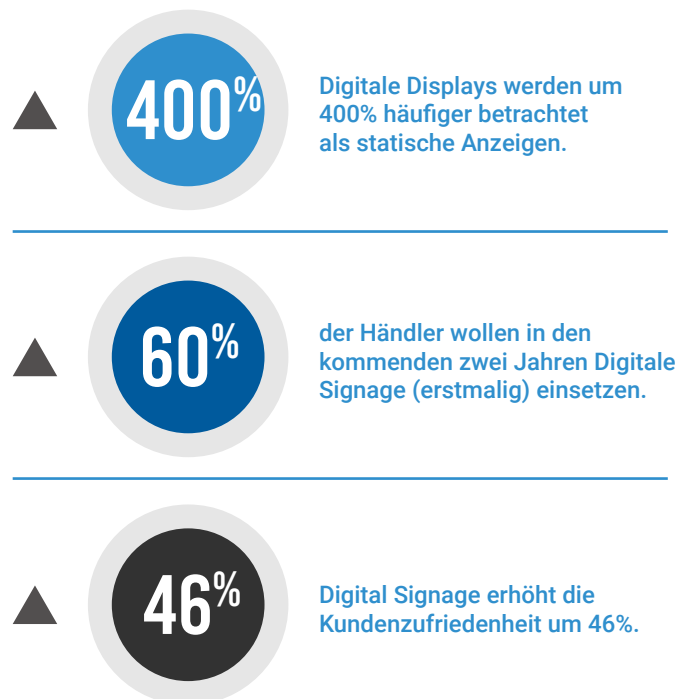
Medieninhalte aller Art – von der Werbebotschaft bis zur Verkehrsinformation – lassen sich auf digitalen Displays professionell und ansprechend präsentieren. Digital Signage Systeme spielen Video- ebenso wie Audioinhalte aus und stellen damit eine zeitgemäße Werbeform mit hohem Aufmerksamkeitspotenzial dar.

Mit der AppTec Digital Signage Software lassen sich digitale Werbeeinhalte und Infos einfach und sicher realisieren. Verwalten Sie alle eingesetzten Geräte und steuern Sie Inhalte mit dem integrierten Media-Player.

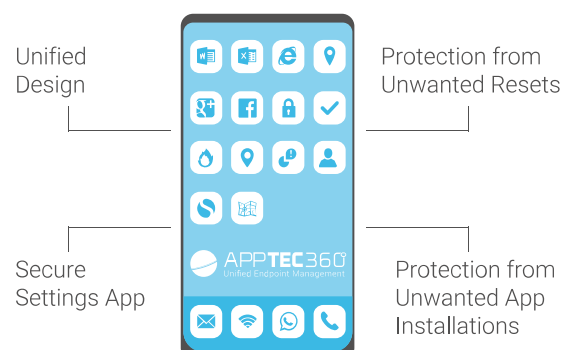
Aus Anwendersicht reduzieren sich die relevanten Anwendungen in der Regel auf eine einzige App – der Zugriff auf weitere Apps ist meist nicht erforderlich und – aus Sicherheitsgründen – oft auch nicht erwünscht. Nutzen Sie deshalb den Single-Kiosk-Modus, um die Digital Signage Hardware (das digitale Display) auf den Betrieb einer einzigen App zu reduzieren.

Oder beschränken Sie mobile Geräte auf einen zweckgebundenen Arbeitsmodus mit einigen wenigen Apps (Multi-Kiosk-Modus), falls der geschäftliche Arbeitsalltag Ihrer Organisation dies erfordert.

Gute Gründe für das AppTec Digital Signage & Kiosk Package:



(Quelle: Webinare Care, Digital Signage Statistics)



Leistungsumfang und Vorteile:

Sichere Arbeitsumgebung: auf iOS- und Android-Geräten mit vordefinierten Apps.

Single-App bzw. Multi-App-Kiosk-Modus: reduzierte Arbeitsumgebung auf eine bzw. wenige Anwendungen als voreingestellte App-Umgebung, ideal auch etwa in Bereichen wie Wareneingang oder Pflege.

Custom Launcher: Definieren Sie ein einheitliches Design auf allen Android-Geräten Ihrer Mitarbeitenden. Nutzen Sie die AppTec Android-Settings-App, um nur die angepassten Settings mit eingeschränkten Funktionen anzeigen zu lassen.

Ferngesteuertes Installieren und Deinstallieren von Apps

Deaktivieren von Softkeys und physischen Buttons, WiFi und Bluetooth sowie von Lautstärke- und Helligkeitsregler

Verbergen von App-Icons und Symbolleisten.

Kiosk Modus als Standardbetriebsart auch bei Gerätereuestart.

Über AppTec:

AppTec gehört mit seinem AppTec360 Endpoint Manager zu den führenden Digital Signage Anbietern in Europa. In der Lösung ist die Digital Signage Software, mit der Sie mobile Geräte ganz einfach in einen Kiosk umwandeln können, bereits integriert.

Die 2011 in Basel gegründete AppTec GmbH konnte mit ihren schlanken und leicht zugänglichen „Mobile-first-Lösung“ inzwischen mehr als 6.400 Kunden für sich gewinnen. AppTec wurde bereits mehrfach als führende Lösung ausgezeichnet.

Wir beraten Sie gerne unverbindlich und stellen Ihnen die Möglichkeiten des AppTec Digital Signage & Kiosk Packages in einer kurzen Online-Demo vor. Schicken Sie uns einfach eine E-Mail: sales@apptec360.com

Weitere Informationen finden Sie unter Kontakt www.apptec360.com/de/

AppTec GmbH | Tel: +41 (0) 61 - 511 - 32 10 | Email: info@apptec360.com

Kunden:

